



ASSOCIATION DES PROFESSIONNELS DE LA RÉASSURANCE EN FRANCE

Présentation APREF

Septembre 2011



ASSOCIATION DES PROFESSIONNELS DE LA RÉASSURANCE EN FRANCE

Sommaire

	page
• Mission et Organisation APREF	4
• Vision et enjeux APREF 2011	22

• Création

- L'APREF a été fondée en 2005 par la fusion de trois organismes de réassureurs en France:
 - APREMAF (Association professionnelle des réassureurs du marché français)
 - ARF (Association des Réassureurs Français)
 - UREF (Union des Réassureurs Etrangers en France)



ASSOCIATION DES PROFESSIONNELS DE LA RÉASSURANCE EN FRANCE

Missions

- **Les principales missions de l'APREF sont:**
 - Etre un laboratoire d'idées sur toutes les questions de réassurance liées aux activités du marché français
 - Etre un forum de discussions sur les sujets de réassurance du marché français et débattre avec les acteurs de la filière réassurance
 - Assurer le suivi des relations des réassureurs avec les fédérations professionnelles, les pouvoirs publics ou tout autre organisme du marché
 - Contribuer au développement et à l'attractivité de la filiale réassurance dans le cadre de la place de Paris
 - Entretenir un réseau international de contacts et d'échanges avec des organismes ou des places de réassurance

L'APREF travaille avec tous les professionnels du marché

• Actions

- Les principales actions de l'APREF dans le marché sont:
 - Rassembler les intervenants du marché français de la filière réassurance pour analyser les changements légaux, financiers et techniques impliquant la réassurance
 - Contribuer à la réflexion sur les sujets de marché (avec les assurés, assureurs, courtiers et pouvoirs publics) qui ont une incidence sur la réassurance
 - Œuvrer pour l'amélioration de la connaissance des risques et leur modélisation en vue de développer l'assurabilité des risques majeurs et émergents

• Actions

- Développer la transparence, l'efficacité, la sécurité, la compétitivité, du marché français de réassurance
- Communiquer sur les connaissances et les métiers du risque et de la réassurance en France
- Entretenir des relations sur les thèmes communs et les meilleures pratiques avec les autres places ou associations étrangères

L'APREF contribue au développement du marché

• Fonctionnement

- L'APREF:
 - Etudie les sujets de marché avec ses membres selon une répartition thématique en comités, commissions et groupes de travail
 - Consulte les membres associés dans des réunions d'échange avec les commissions et groupes de travail
 - Echange avec les organisations professionnelles et les pouvoirs publics sur les sujets d'actualité impliquant la réassurance

Les activités de l'APREF sont menées en totale conformité avec les principes du droit de la concurrence



ASSOCIATION DES PROFESSIONNELS DE LA RÉASSURANCE EN FRANCE

Membres

Membres

- Réassureurs professionnels
- Peuvent participer à toutes les activités
- Votent aux assemblées générales
- Contribuent à des notes et positions de marché diffusées sur le site public

Membres associés

- Tous métiers liés à la réassurance (diversité en développement)
- Peuvent participer aux comités international et place de Paris, commissions non techniques, Catastrophes et techniques élargies
- Informés des actions mais non liés par les positions APREF

L'APREF est ouverte à toute la filière réassurance: réassureurs, courtiers, captives, GIE, run-off, consultants ...

- **Représentativité**

- **L'APREF représente**

- Une quarantaine de membres et une trentaine d'associés:
 - Les principaux réassureurs opérant sur le marché français
 - Des membres associés, impliqués dans la filière et les métiers de la réassurance en France
- Près de 95% des primes cédées par le marché français aux réassureurs professionnels en Non Vie et en Vie

- **Comparatif APREF- Associations réassurance autres marchés**

- Le plus grand nombre de membres réassureurs
- La plus grande diversité de membres associés
- Un nombre de publications parmi les plus importants

L'APREF représente environ 95% du marché réassurance en France

MEMBRES

ALLIANZ	MUT RE
ALLIED WORLD	MUTUELLE CENTRALE DE REASSURANCE
AMLIN RE	NEW RE
ARCH RE	ODYSSEY RE
ARGO SOLUTIONS	OMEGA EUROPE
ASPEN RE	PARTNERRE
AXIS RE EUROPE	QBE
BERKSHIRE HATHAWAY	RGA
CAISSE CENTRALE DE REASSURANCE	R & V
ENDURANCE SPECIALTY	SCOR SE
EVEREST RE	SECURA NV
GEN RE	SIGNAL IDUNA RE
HANNOVER RE	SIRIUS INTERNATIONAL
HISCOX SYNDICATES	SWISS RE
LIBERTY SYNDICATES	TOKIO MILLENIUM RE EUROPE
LLOYD'S	TRANSAMERICA RE
MAPFRE RE	TRANSATLANTIC RE
MILLI RE	VALIDUS RE
MS FRONTIER RE	XL RE EUROPE
MUNICH RE	

MEMBRES ASSOCIES	
ALD RE (Société Générale)	GUY CARPENTER
AMS RE	HMN
AON BENFIELD	KRAMER LEVIN NAFTALIS & FRANKEL
ASCORA AWAX	LA MONDIALE AG2R
ASSURATOME	LA REASSURANCE INTERCONTINENTALE
ASSURPOL	MAZARS
AXA GLOBAL	MDB RE
BOPS Avocats	NASCO KARAOGLAN
CARRAIG (Sanofi)	OIRC (Total)
CEFAREA	SEGS (Syndicat du run-off en France)
CHILTINGTON	SIACI SAINT-HONORE
CREDIT AGRICOLE CIB	SOGECORE
DES COURTIS	TOWERS WATSON
DEWEY & LEBOEUF	VERSPIEREN GLOBAL MARKETS
FIXAGE	WILLIS GRAS SAVOYE RE
GLOBALE RÜCK	WINSTON



ASSOCIATION DES PROFESSIONNELS DE LA RÉASSURANCE EN FRANCE

- **Organisation**

- **Direction**

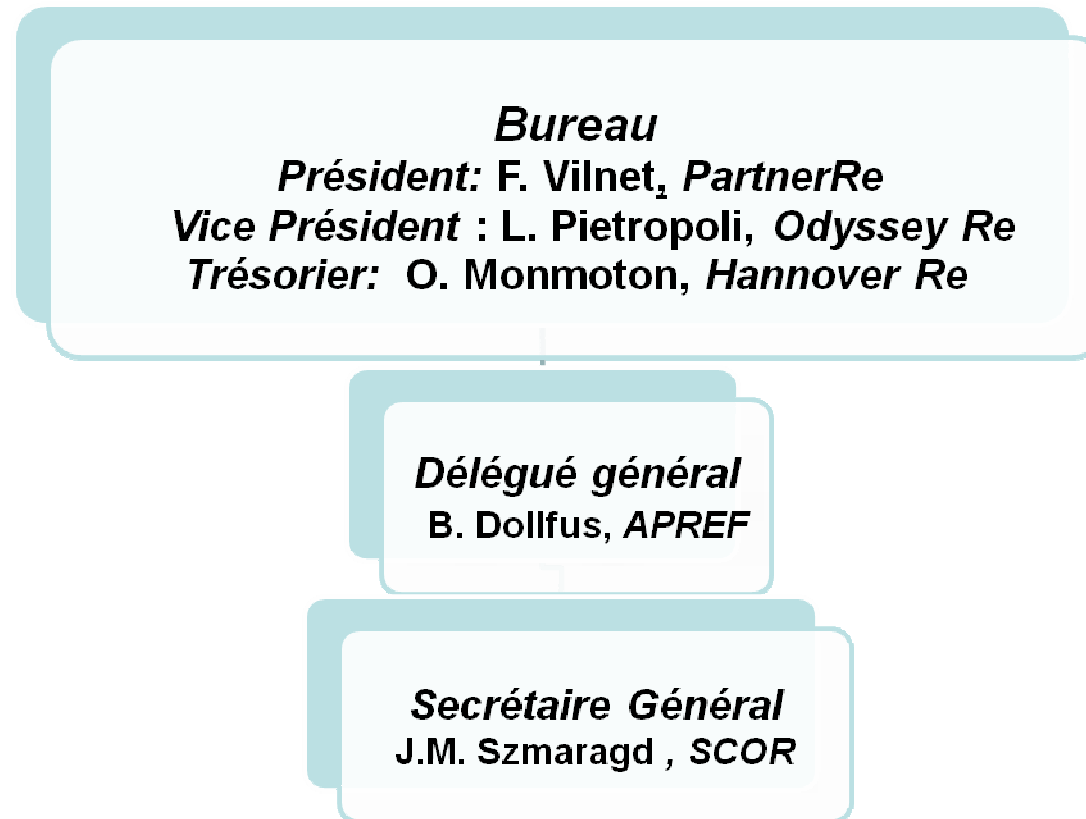
- Le **Bureau** assure le suivi de l'organisation, de l'administration et des comptes
- Le **Délégué Général**, assisté du secrétariat général, est en charge de la gestion et de la coordination de l'association
- Le **Comité Directeur** décide des grandes orientations et du positionnement de L'APREF, il est représentatif des principaux réassureurs présents et opérant en France

- **Organisation des Travaux (2011)**

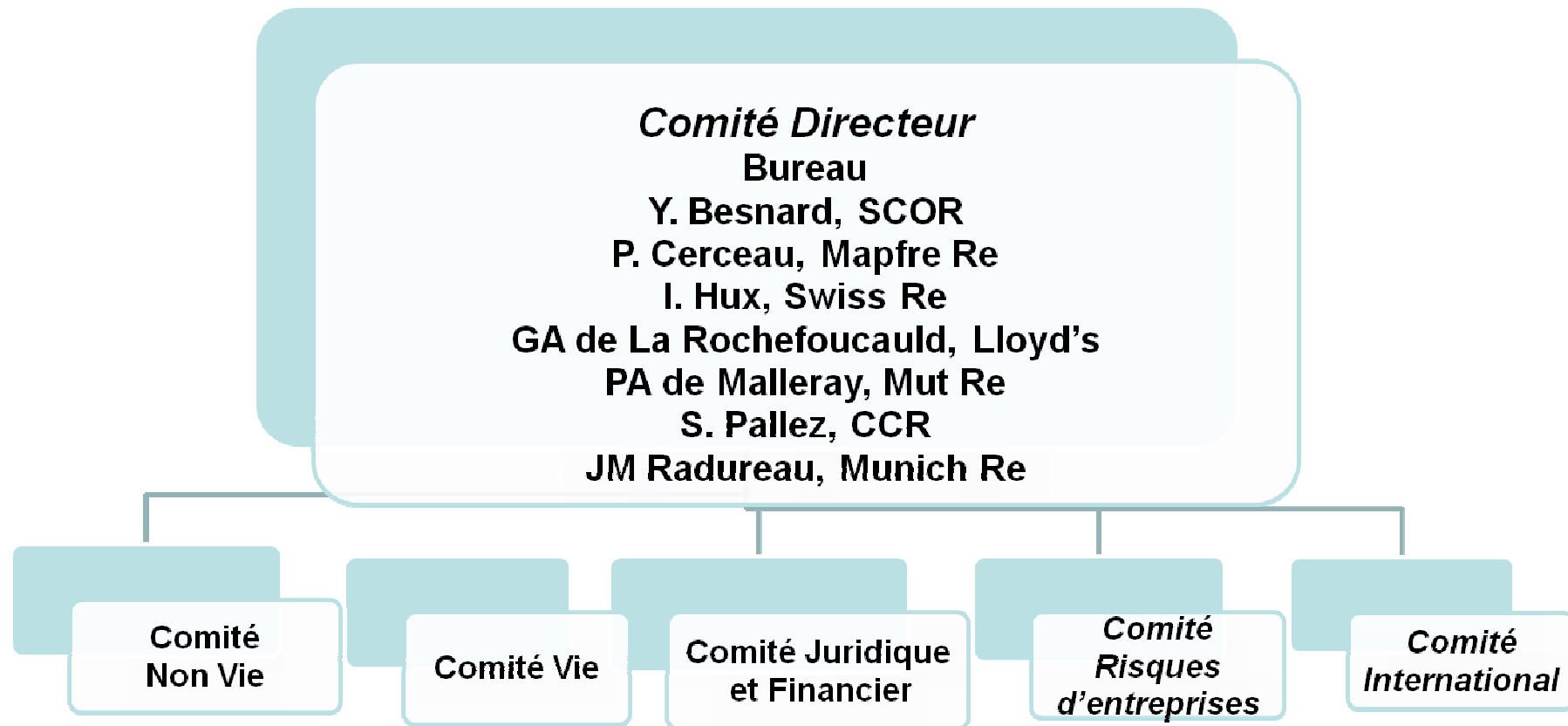
- 3 Comités principaux: Vie, Non Vie, Juridique/ financier
(+ 2 en attente)
- 8 Commissions thématiques
- 19 Groupes de Travail spécifiques (+ plusieurs en veille)

L'APREF travaille sur tous les sujets réassurance en France

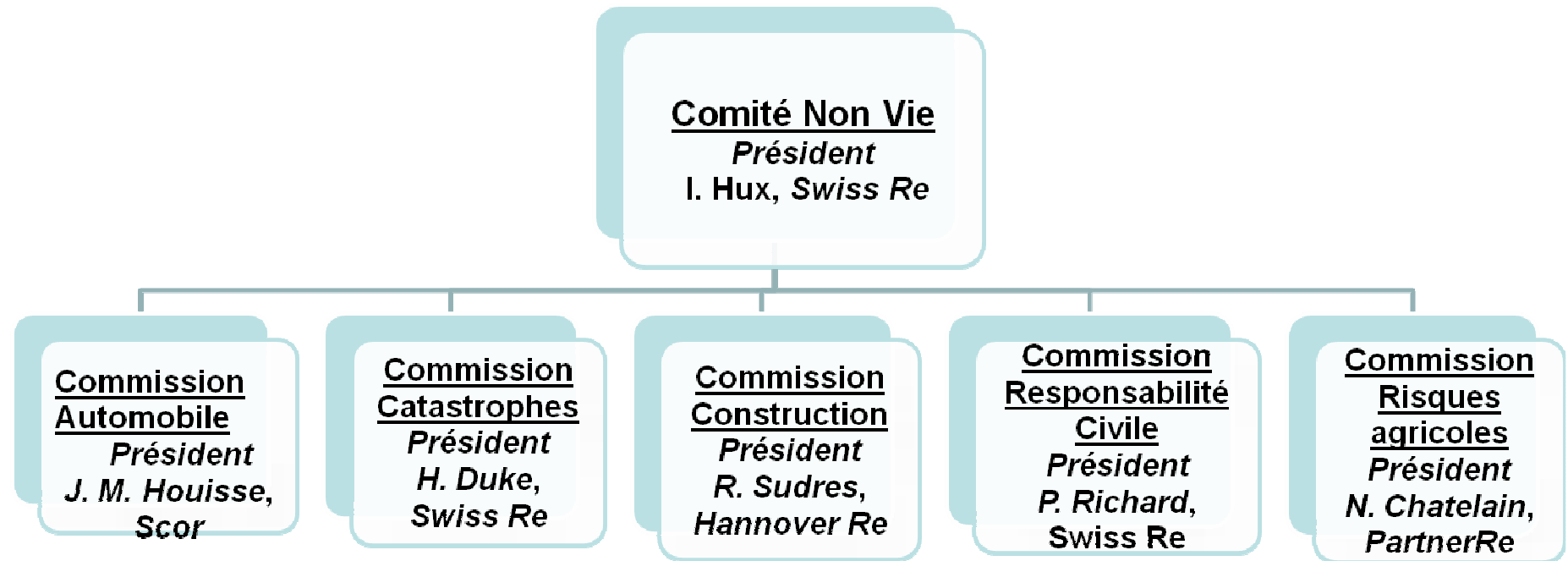
• Organisation Bureau



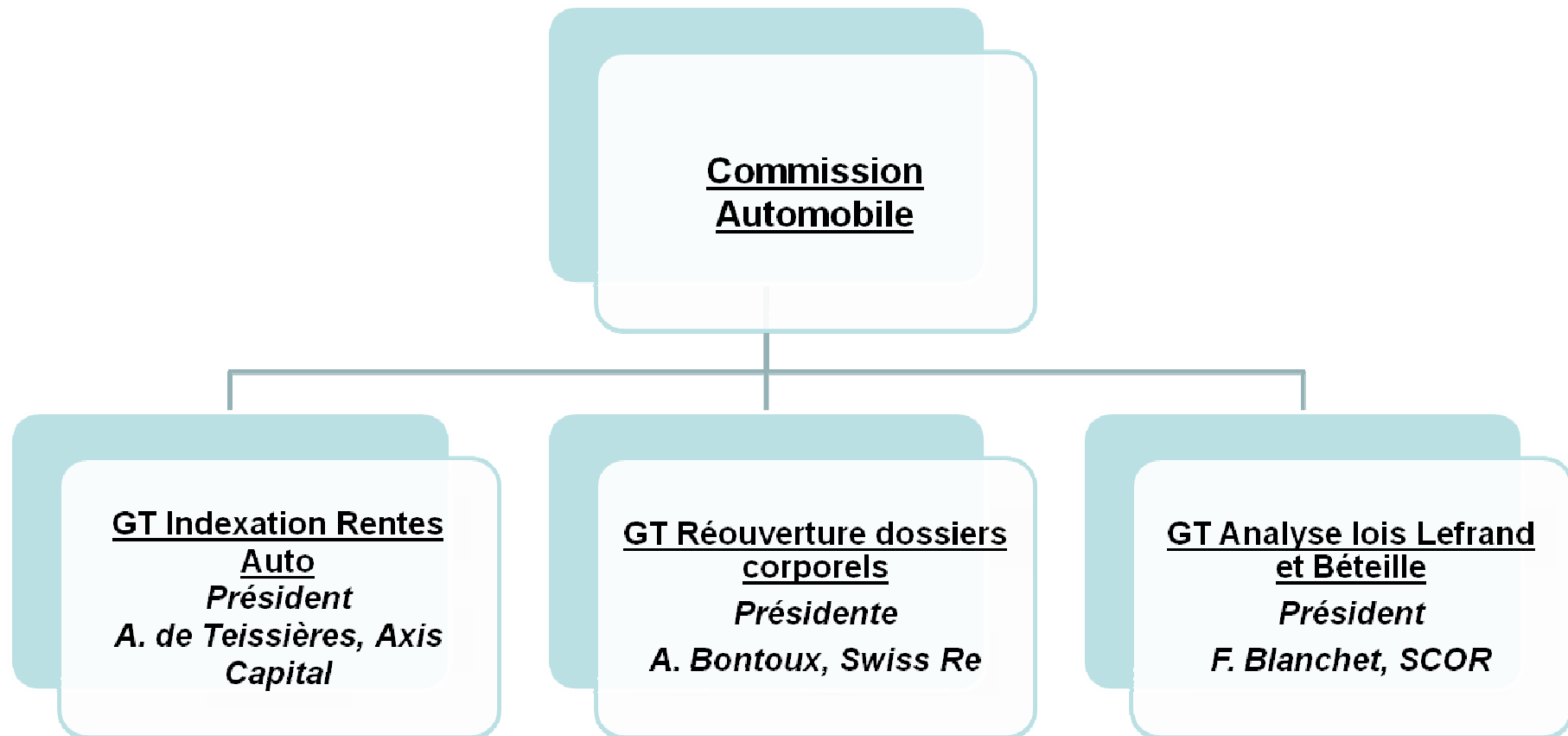
• Organisation Comité Directeur



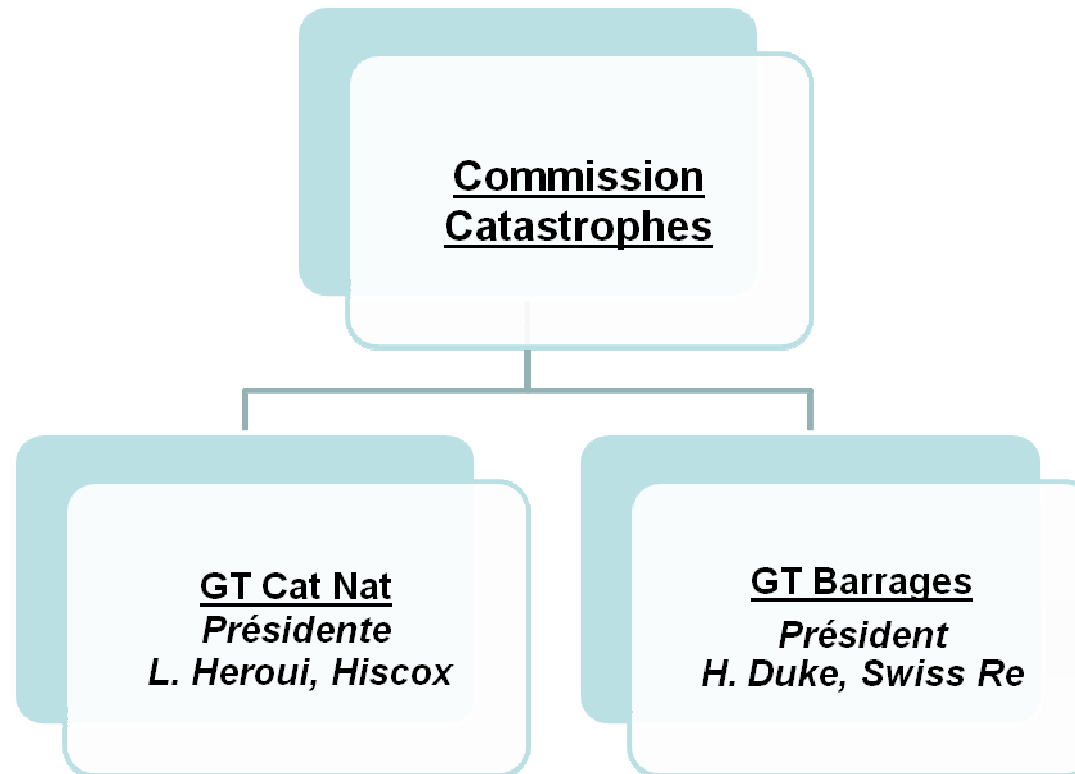
• Organisation Non Vie



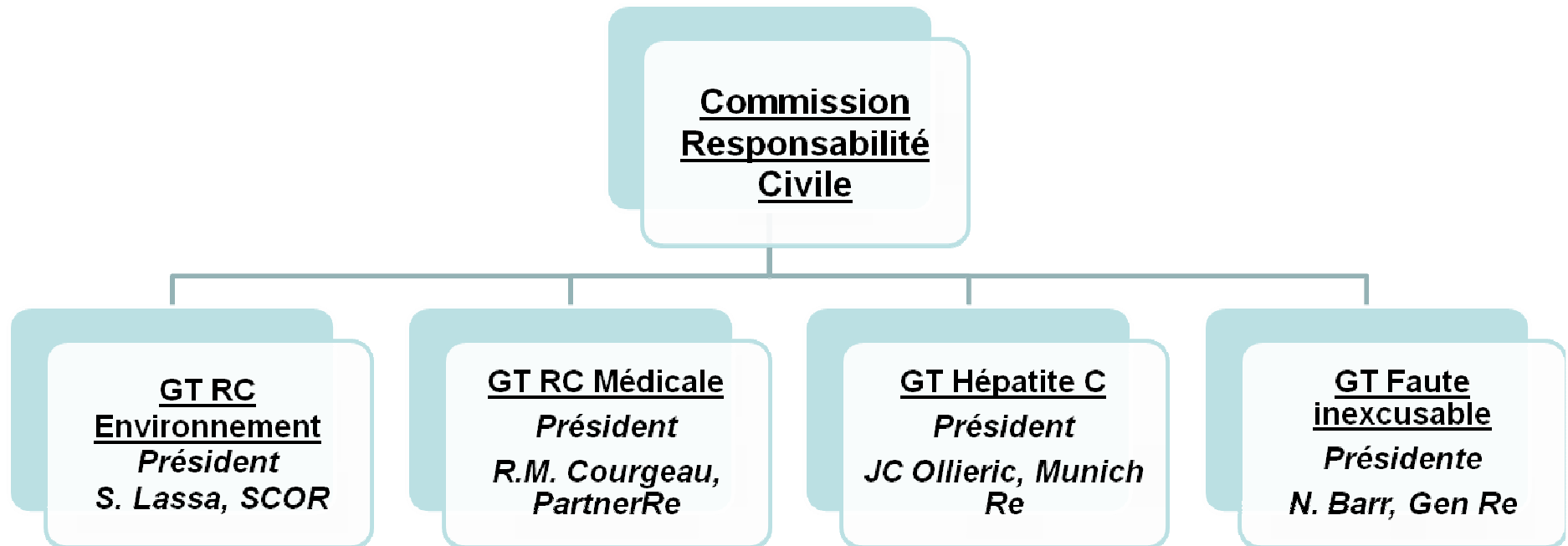
• Organisation Auto



• Organisation Cat



• Organisation RC



Comité Vie

Président

P.A. de Malleray, Mut Re

Commission Assurances de personnes

Président

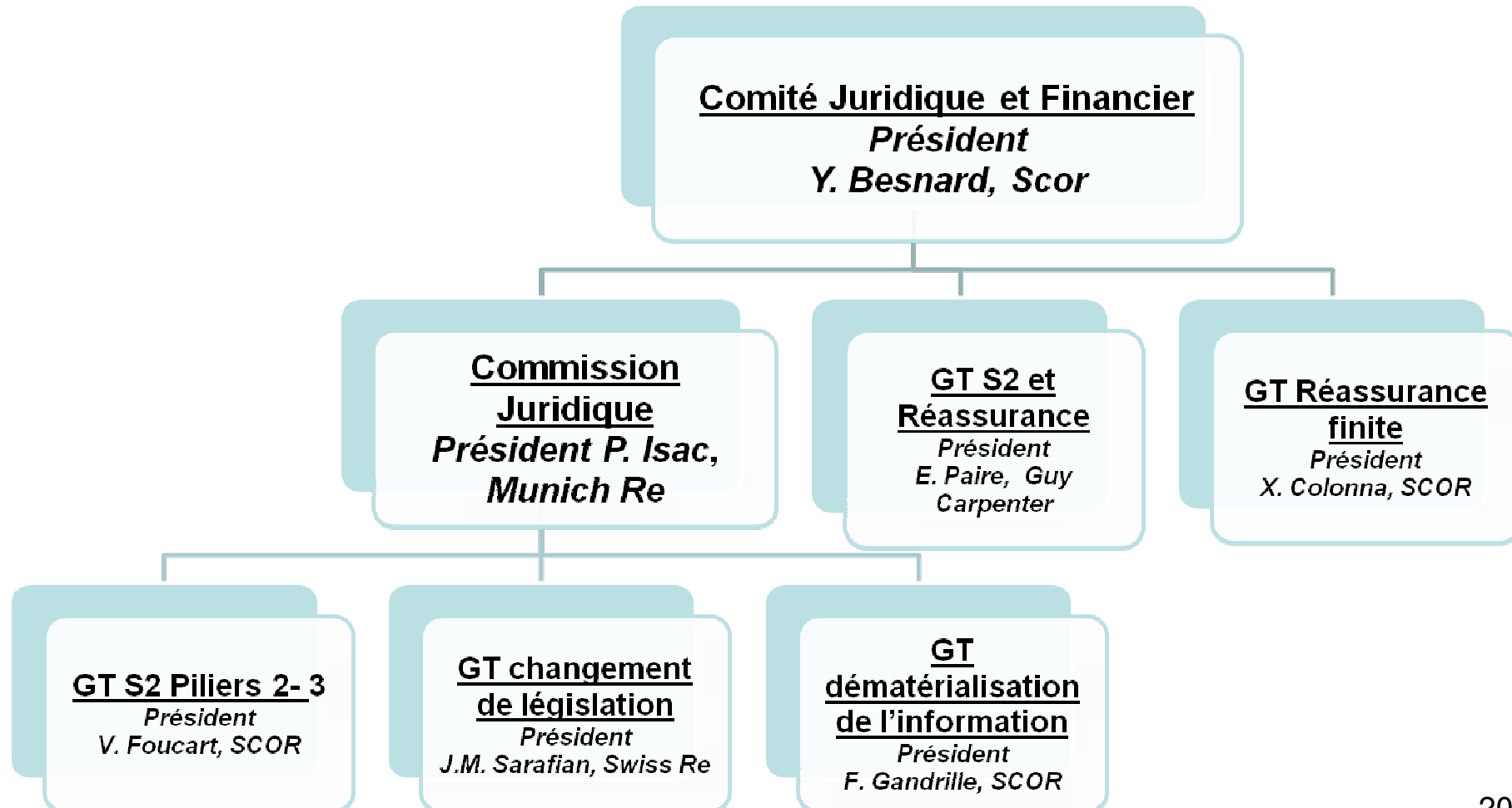
G. Thivant, SCOR

GT Dépendance

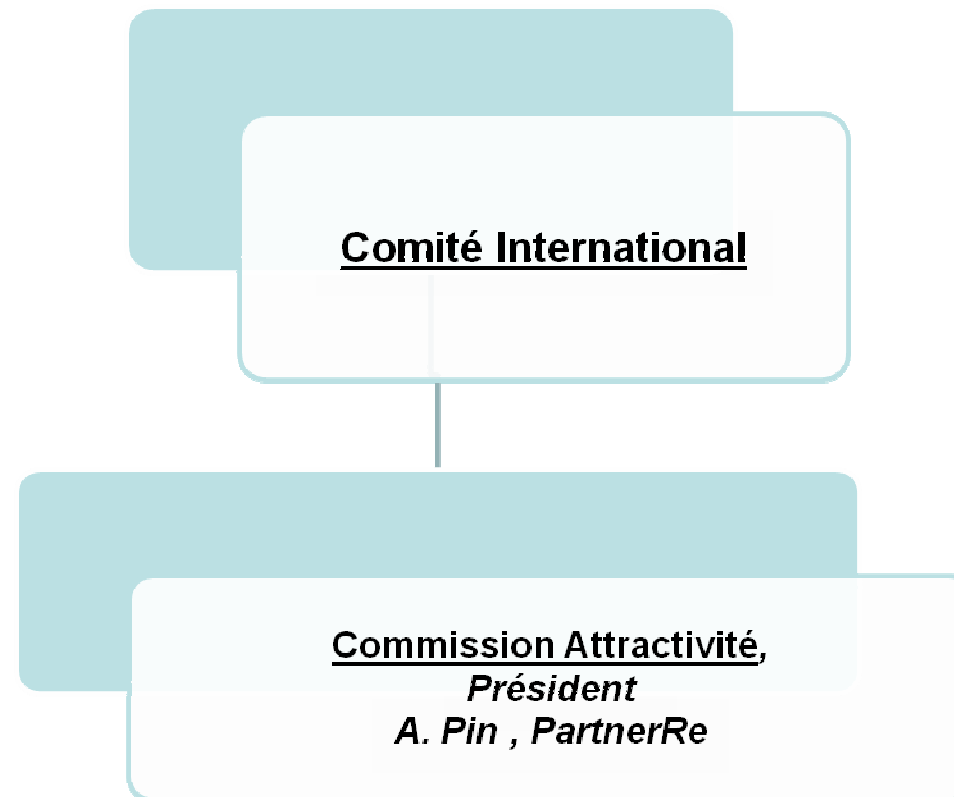
Président

P.A. de Malleray, Mut Re

• Organisation Juridique et Financier



• Organisation International





ASSOCIATION DES PROFESSIONNELS DE LA RÉASSURANCE EN FRANCE

Vision APREF 2011

- **Marché réassurance: année de régulation**
 - Effets de la crise:
 - Sensible sur la régulation avec durcissement des règles de solvabilité des assureurs et réassureurs
 - Approche commune assureurs/ réassureurs sur scénarios de marché et risque systémique
 - Préparation de Solvabilité 2 avec augmentation de la demande de réassurance
- **APREF: année de maturation**
 - Développement des initiatives sur les sujets de marché (réassurance)
 - Sites public et privé développés
 - Comité Vie
 - Recherche de nouveaux membres et associés

Vision post- crise financière

- **Risques catastrophiques**

- Crise de la dette des Etats après la crise financière
- Augmentation de fréquence et montants des catastrophes
- Nécessité de mieux analyser et couvrir les risques globaux

- **Régulation/ supervision post- crise**

- Régulation (G20, EC, IAIS): révision des normes, pratiques, modèles
- Solvabilité 2: révision des scénarios catastrophe de marché (CEIOPS)
- Supervision macro/micro: Suivi du risque systémique (EU)
- IFRS: limiter la volatilité liées aux normes comptables

Risque systémique

- Risque vu comme limité en réassurance (rapport 2006 du G 30, P. Volcker)
- Etudes globales (rapport Association de Genève, IAIS, FSB)
- Régulation à affiner (EU,USA)



ASSOCIATION DES PROFESSIONNELS DE LA RÉASSURANCE EN FRANCE

Enjeux réassurance en France

- **Représentation marché réassurance**
 - Segmentation
 - Mondiale (GRF- Global Reinsurance Forum),
 - Régionale (RAB- Reinsurance Advisory Board du CEA)
 - Locale (ABER, ABIR, APREF, DIMA, RAA, RRC)
 - Marché français :
 - Caractéristiques locales spécifiques
 - Cessions et acceptations: développement lié
 - Résiste mieux aux crises en moyenne
- **Enjeux**
 - Réassurance: métier, outil et filière stratégique à développer
 - Importance du suivi local pour développer et améliorer la Place
 - Viser un marché local transparent, compétitif, sûr et efficace

Marché français : enjeux post- crise

- **Enjeux de Place**

- Financière: développement (Haut Comité de place, Paris Europlace)
- Attractivité: développement (moyens, environnement social et fiscal)
- Assurance: coopération (assurés, assureurs, courtiers et réassureurs)
- Réassurance: amélioration (environnement et filières)
- Sécurité: vision globale des risques, amélioration dispositifs de place

- **Rôle de l'Etat: protection des assurés et assurabilité**

- Réassureur de dernier recours (assurabilité et sécurité)
- Incitations à une meilleure couverture globale (particuliers et entreprises)
- Garant de l'équité (tous régimes d'indemnisation)
- Suivi des risques et limitation des engagements (Partenariats Public Privé)

Actions de place 2010- 2011

L'APREF a développé diverses actions, en particulier:

- Discussions avec Trésor et Politiques (auditions Agriculture, Cat Nat, Corporels, Dépendance et RC Médicale)
- Memos sujets de marché (Agriculture, Cat Nat, Construction, Corporels, Dépendance, Responsabilité Environnementale, RC Médicale, Terrorisme, ...)
- Mise en place de nouveaux GT sur sujets techniques et juridiques
- Suivi international et sujets d'attractivité de place
- Actualités et memos, voir site:

apref.org